

# 600 000

PERSONNES ATTEINTES DE SCHIZOPHRÉNIE

dont

# 400 000

diagnostiquées

## Les troubles débutent

entre

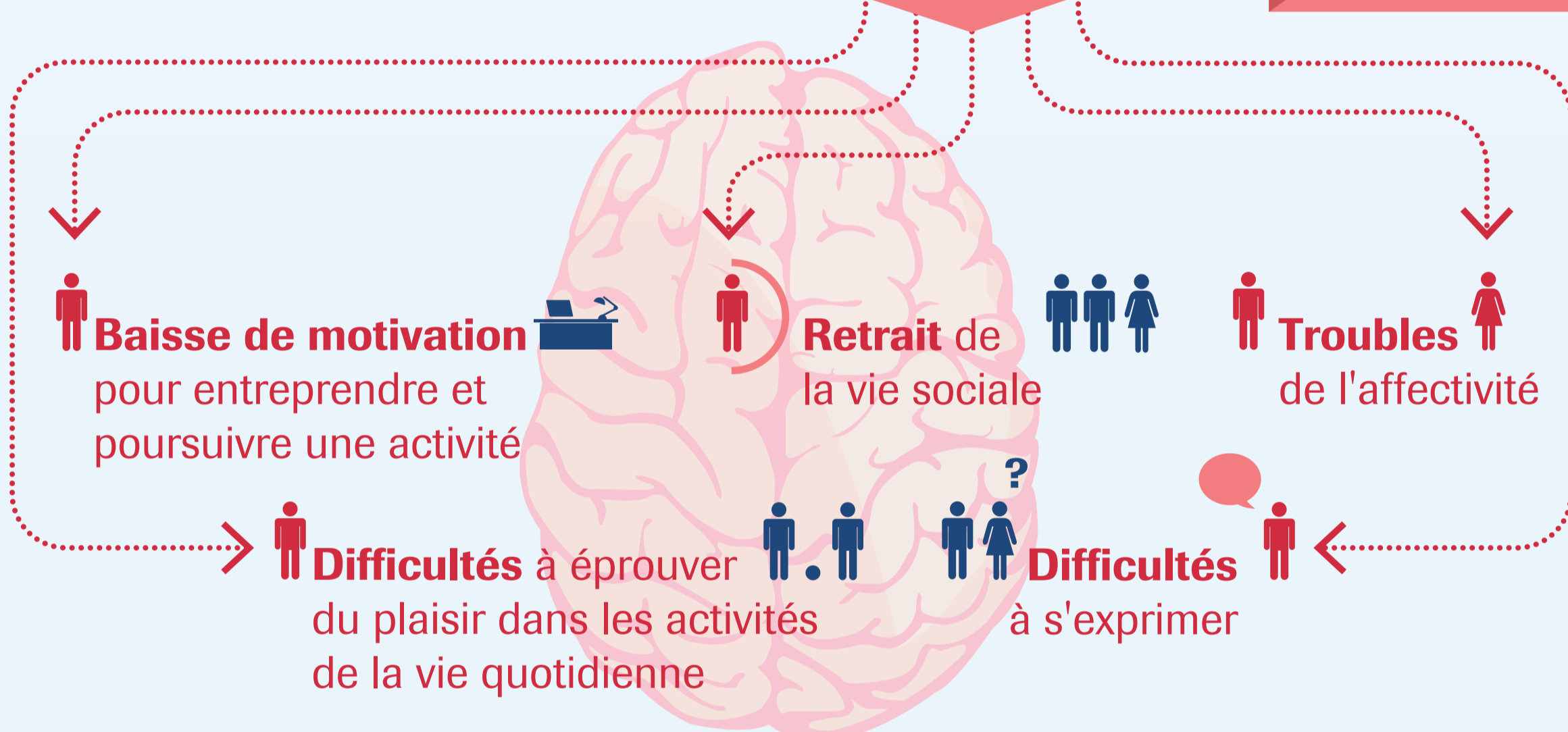
15 et 30 ans

# 10 ans

pour poser le diagnostic

Environ  
**60%**

des malades souffrent de symptômes négatifs



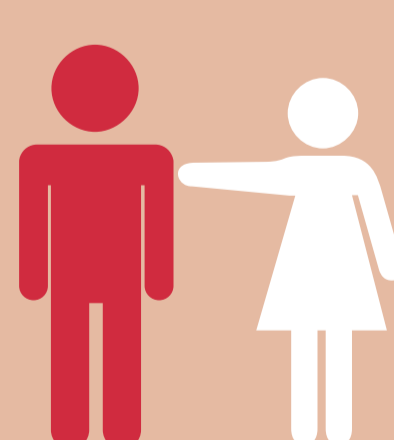
# 65%

des personnes atteintes de schizophrénie sont



# 54%

des malades



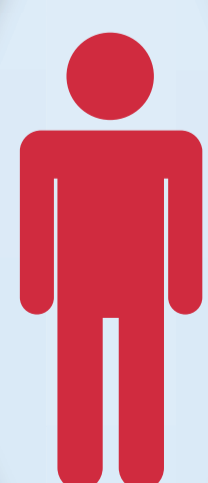
sont soutenus par un aidant

## Les personnes atteintes de schizophrénie

représentent

# 20%

des hospitalisations psychiatriques à temps complet



# 1%

des dépenses de santé



Selon

la schizophrénie figure parmi

les **10** pathologies les plus invalidantes