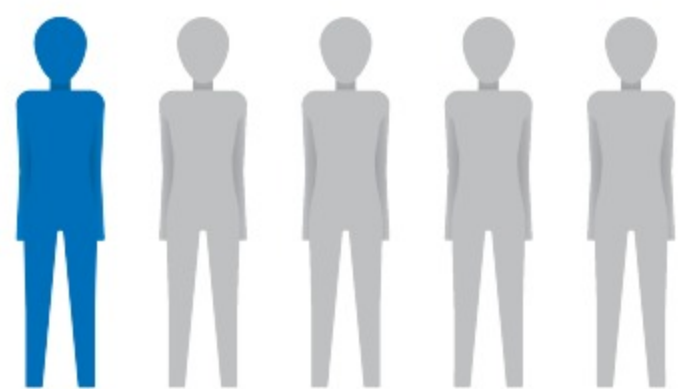


Le cancer du poumon

Le cancer du poumon est le cancer le plus répandu dans le monde. Il représente 1 décès sur 5 de tous les décès liés au cancer.¹



1/5
des décès par cancer¹

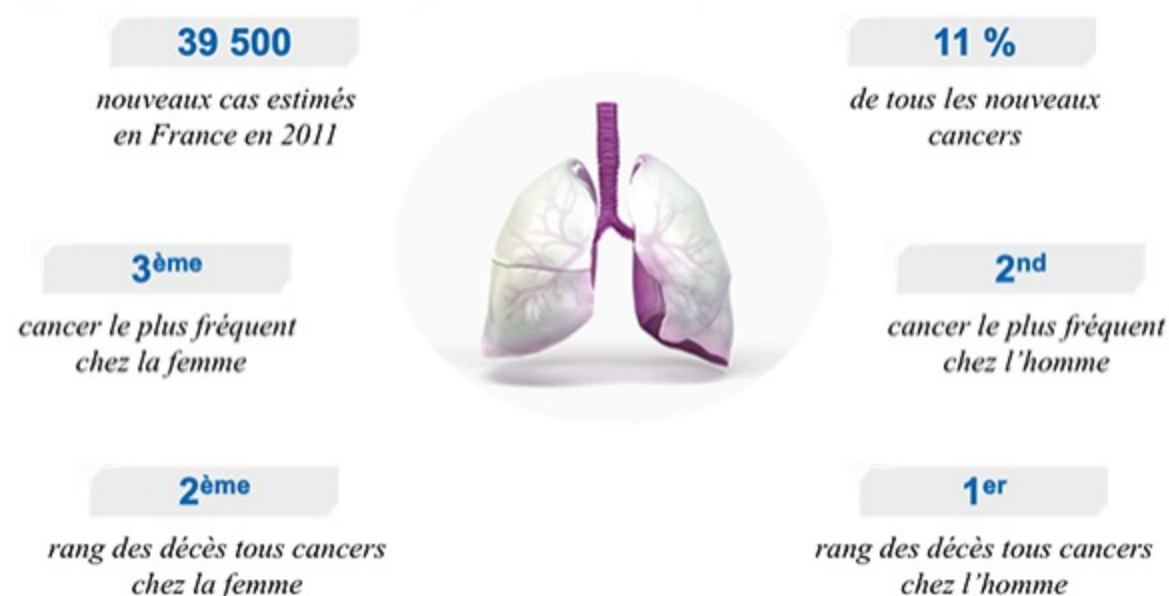
Les différents types de cancer du poumon

Les cancers broncho-pulmonaires non à petites cellules représentent près de 85 % des cancers broncho-pulmonaires. Les formes les plus fréquentes sont :

- l'adénocarcinome ;
- le carcinome épidermoïde
- le carcinome à grandes cellules.

Les cancers broncho-pulmonaires à petites cellules représentent près de 15 % des cancers broncho-pulmonaires.

Chiffres-clés du cancer du poumon en France



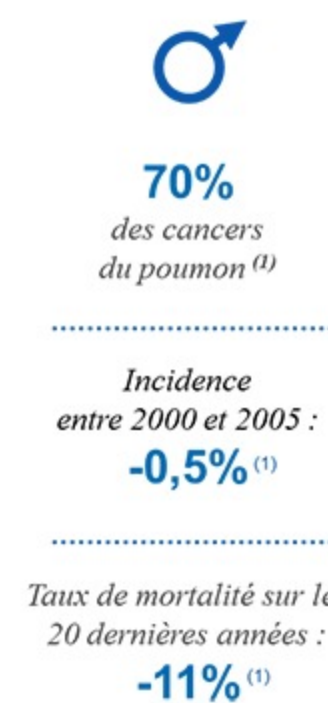
(2)

Profil des patients atteints du cancer du poumon

Un âge moyen identique au diagnostic

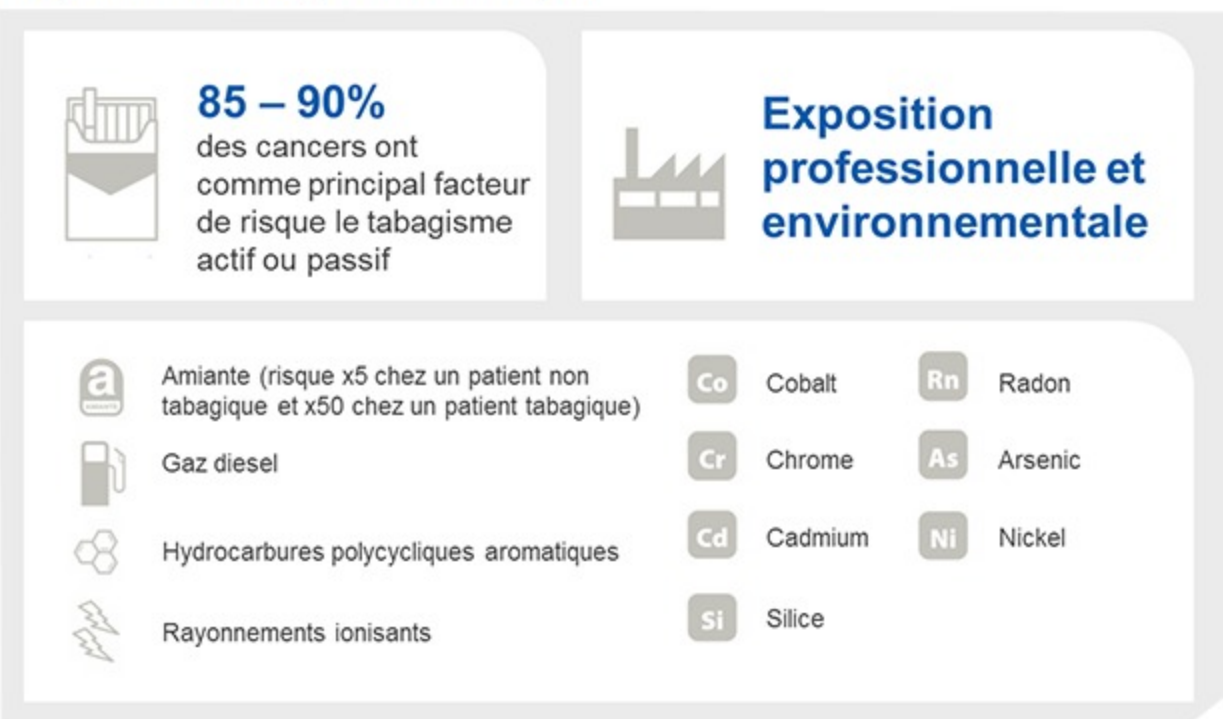
65 ans pour les hommes

64 ans pour les femmes



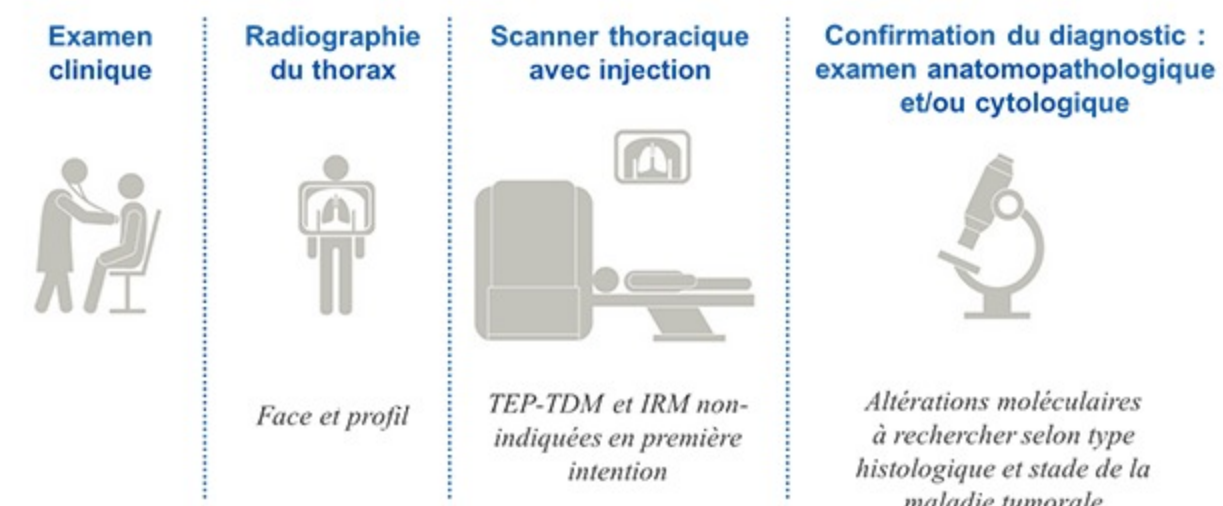
(3)

Des facteurs de risque bien identifiés



(4)

Les examens à visée diagnostique



(5)

Email LinkedIn Facebook Tweet ShareThis

References

1. Ferlay J, et al., GLOBOCAN 2012 v1.0, Cancer Incidence and Mortality Worldwide [document on the Internet]. International Agency for Research on Cancer; 2013 [cited 2016 Nov 21]. Available from: http://globocan.iarc.fr/Pages/fact_sheets_cancer.aspx
2. Source : HAS. Guide du parcours de soins. Cancers broncho-pulmonaires. 2013
3. HAS. Guide du parcours de soins. Cancers broncho-pulmonaires. 2013
4. HAS. Guide du parcours de soins. Cancers broncho-pulmonaires. 2013
5. HAS. Guide du parcours de soins. Cancers broncho-pulmonaires. 2013

Envoyer à un ami

Retrouvez-nous sur



En savoir plus



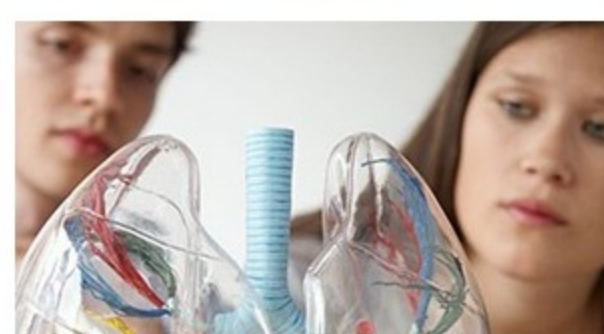
La recherche en immunothérapie



Un nouveau traitement du cancer



Comprendre le cancer du poumon



Les fiches info cancer du poumon



Cancers : notre engagement